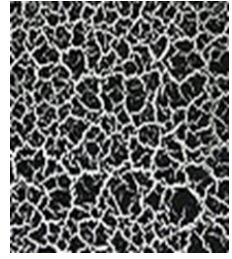


Crack



SHOW UP Crack マイクロボトル 15ml (ひび割れ塗料)

ベースカラーエアホワイトの上に
クラックブラック

ブラック・ホワイト・レッド・ブルー・イエロー・グリーン 全6色
Crack アジャスター 15ml(別売)

塗装マニュアル

1. 下塗り

ひび割れから見える色をお好みの色で塗装します。

SHOW UP ベースカラー又は、市販のラッカー系塗料をご使用ください。

2. Crack アジャスター(クラックのサイズを調整させる樹脂 *別売りです)の塗装・乾燥

ベースカラーを塗装後、Crack アジャスターをペイントしてください。

塗装回数は、1~2回、厚塗りせず軽く艶が出るくらいに塗装します。

Crack アジャスターをペイントすることでひびの調整をします。

乾燥時間 約3分 ひび割れが大きくなります。

乾燥時間 約10分 ひび割れが小さくなります。

(気温・塗膜の厚みによっても変化しますのでご注意ください。)

3. Crack の塗装

お好みの乾燥時間を置き、Crack をペイントします。

シンナーの希釈は必要ありませんが、粘度が高く塗りにくい場合 10%までの希釈は可能です。(希釈される場合は SHOW UP マイクロボトル 薄め液をご使用下さい。)

Crack を一気に塗り込むように塗り、ひび割れが始まる前に塗装を終えてください。

4. クリアーコート of 塗装

ひび割れが終わり、ベースカラーと Crack の乾燥後、クリアーを塗装してください。

クリアーは、1K ウレタンクリアーや 2K ウレタンクリアー、市販のラッカー系クリアーをご使用ください。

クリアーを塗装しない事も可能で、Crack の独特な立体感のある風合いを楽しめます。

注 1.) Crack アジャスターを使用しなくても塗装可能ですが、ベースカラーの塗膜の厚みや乾燥具合によってはひび割れが起こりにくい場合があります。

注 2.) Crack アジャスターを塗ってすぐに Crack の塗装をするとひび割れが起こりにくい場合があります。

注 3.) Crack のひび割れが始まってからの Crack の重ね塗りはしないでください。

注 4.) Crack 15ml 1本で 1/24 スケールのカーモデル 1台がペイント出来ます。(目安です。)

株式会社シグナル SHOW UP Div.

〒562-0024 大阪府箕面市粟生新家 2-6-8

Tel. 072-727-7123 Fax. 072-727-2678

Email. info@showup.jp

Show Up
COLORS
be different.